



SIG

SPECJALISTYCZNE
MATERIAŁY BUDOWLANE

RAPORT ROCZNY ESG 2022



Słowo wstępne



Po zawirowaniach związanych z pandemią koronawirusa branża budowlana w 2022 roku stawiała czoła kolejnym wyzwaniom. Rekordowa inflacja dotknęła wszystkich. Do tego narastające presje związane z kryzysem energetycznym oraz inne konsekwencje wybuchu wojny w Ukrainie. Dalsze wzrosty cen surowców i materiałów powodował ogromne turbulencje na rynkach. Wiele podmiotów miało trudności z finansowaniem, a konsekwencją był brak środków do rozpoczęcia lub zakończenia inwestycji.

Jak zawsze materializujące się ryzyka powodują, że pojawiają się nowe szanse. Tak było i tym razem. Obecny kryzys energetyczny spowodował ogromny rozwój technologii pozwalający nie tylko na samo zmniejszenie zużycia energii, ale nawet na samowystarczalność energetyczną.

Dla przykładu montaż instalacji fotowoltaicznych planowany jest już na etapie projektowania inwestycji, poprzez wzmocnienie konstrukcji dachów.

ESG, ślad węglowy, zielona transformacja to już realne działania, na które zarówno Inwestorzy, jak i końcowi użytkownicy nieruchomości zwracają uwagę podejmując decyzje biznesowe.

Co do przyszłości, to istotny wpływ na rynek budowlany będą mieć bardziej rygorystyczne przepisy dotyczące charakterystyki energetycznej budynków. Zgodnie z przyjętymi założeniami do 2030 roku wszystkie nowe budynki mają być bezemisyjne, a istniejące budynki mają zostać przekształcone w budynki bezemisyjne do 2050 roku.

Nadchodzące zmiany odbieramy jednak jako naszą szansę, ponieważ zrównoważony rozwój i innowacyjne myślenie są wpisane w nasze DNA. Od momentu powstania, firma SIG wspiera wysokie standardy efektywności energetycznej oraz koncentruje się na ochronie środowiska naturalnego.

SIG od wielu lat gromadzi i raportuje własne zużycie węgla, a nasza emisja dwutlenku węgla jest teraz o 35% niższa niż dziesięć lat temu. Teraz, gdy branża budowlana szybko reaguje na kryzys klimatyczny, zwiększamy nasze wysiłki na rzecz złagodzenia zmian klimatycznych, nie tylko w ramach SIG. Chcemy wykorzystać naszą pozycję w łańcuchu dostaw, aby pozytywnie wpływać na branżę budowlaną do zmiany, na bardziej zrównoważoną.

Wyzaczyliśmy pięć odważnych celów zrównoważonego rozwoju, które są fundamentalne dla naszego długoterminowego rozwoju. Te pięć działań pozwoli nam zminimalizować nasz wpływ na środowisko. Dlatego podjęliśmy działania, aby być:

- liderem w bezpieczeństwie pracy w dystrybucji materiałów budowlanych
- współpracować z producentami i klientami w celu zmniejszenia emisji dwutlenku węgla i ilości odpadów w całym łańcuchu dostaw
- preferowanym pracodawcą wśród dystrybutorów materiałów budowlanych
- firmą o zerowej emisji dwutlenku węgla netto najpóźniej do 2035 r.
- firmą z zerową ilością odpadów na wysypiskach do 2025 r.

Kończąc, muszę wspomnieć również o cyfryzacji naszych procesów. Branża zmienia się na naszych oczach. Jest to absolutnie naturalny stan, na który w wysokim stopniu już jesteśmy przygotowani. Dostrzegamy wyraźną zmianę pokoleniową na rynku budowlanym. Demografia niewątpliwie sprzyja cyfryzacji. Coraz mocniej dochodzi do głosu młodsze pokolenie, wykorzystujące narzędzia cyfrowe w sposób zupełnie swobodny. W firmach jest coraz więcej osób podejmujących decyzje zakupowe, które reprezentują młodsze pokolenie, dla którego Internet jest naturalnym środowiskiem funkcjonowania. Myślę, że rynek polskiej branży dystrybucji materiałów budowlanych będzie coraz mocniej kierował się w stronę cyfryzacji procesów zakupowych i obsługi transakcji. Klient poszukuje bowiem wygody, oszczędności czasu i ułatwienia procesu zakupowego, a to wszystko umożliwiają mu nowoczesne narzędzia cyfrowe. Widzimy to doskonale na przykładzie rosnącej popularności naszej platformy e-commerce będącej kluczowym elementem w budowanej strategii omnichannel.

Zapraszam Państwa do lektury raportu ESG SIG sp. z o.o. za rok 2022.

Marcin Szczygieł Prezes SIG sp. z o.o.



Najważniejsze wydarzenia roku 2022

Pomoc Ukrainie

W związku z wojną na terenie Ukrainy, kryzysem humanitarnym, a także olbrzymią liczbą uchodźców, SIG sp. z o.o. zdecydowała się wesprzeć zbiórkę na rzecz Ofiar Wojny.

Zbiórka dostępna jest cały czas pod linkiem:
www.siepomaga.pl/sig-dla-ukrainy

Skarbonka założona przez SIG wesprze w całości ogólnopolską zbiórkę fundacji SiePomaga – "Ukraino, nie zostawimy Cię w potrzebie!".

Do tej pory wspólnie zebraliśmy 1 125 000 PLN.



Umowa o współdziałaniu z Krajową Administracją Skarbową

W dniu 29 marca 2022 r. Zarząd SIG sp. z o.o. podpisał umowę o współdziałaniu z Krajową Administracją Skarbową. Warto podkreślić, że SIG jest pierwszym podatnikiem w Polsce, który podpisał umowę o współdziałaniu z KAS. Program Współdziałania jest nową formą relacji pomiędzy dużymi podatnikami a KAS, która niesie za sobą szereg korzyści. W ramach Programu, Krajowa Administracja Skarbowa dopasowuje obsługę do danego podatnika. Dostosowuje też poziom nadzoru i monitoringu nad podatnikiem do wdrożonych przez niego środków nadzoru nad wewnętrznymi procesami, w tym nadzoru nad kwestiami podatkowymi. Dla SIG bardzo istotną korzyścią wynikającą z umowy jest bezpieczeństwo podatkowe Spółki.



Istotne fakty o SIG

Historia Grupy SIG

SIG sp. z o.o. działa w obszarze dystrybucji materiałów budowlanych. Firma jest częścią międzynarodowego koncernu SIG plc z siedzibą w Wielkiej Brytanii, który istnieje od 1957 roku i notowany jest na Londyńskiej Giełdzie Papierów Wartościowych. Grupa SIG obecna jest w 9 krajach Europy, tworząc rozległą sieć oddziałów handlowych, m.in. w Wielkiej Brytanii, Niemczech, Beneluksie, Francji, Irlandii i w Polsce. Nasze działanie cechuje wielopłaszczyznowość: dostarczamy produkty zarówno do indywidualnych, jak i instytucjonalnych odbiorców. Od małych obiektów (np. budowa domów jednorodzinnych) po potężne inwestycje (hale sportowe, centra handlowe, lotniska).

Historia SIG w Polsce

1996 – wejście SIG na rynek polski i powstanie pierwszego Oddziału WKT Polska

2006-2009 – dalszy rozwój, przejęcie firm WODAN, WIG, MELLE, INTERIOR ZACHÓD, TBS

2013 – rebranding SIG

2017 – uruchomienie platformy e-commerce i początek cyfryzacji procesu sprzedażowego

Zarząd i struktura właścicielska

Organem reprezentującym spółki jest Zarząd, a właścicielem 100% udziałów jest SIG EUROPEAN INVESTMENTS LIMITED, Sheffield, Wielka Brytania.

Grupy interesariuszy

Budowanie silnych relacji z interesariuszami ma dla nas kluczowe znaczenie. Podejmując nowe decyzje bierzemy pod uwagę ich oddziaływanie na następujące grupy:

Pracownicy

Klienci

Dostawcy

Administracja centralna

Grupa SIG

Społeczności lokalne



Wprowadzenie

Klienci SIG

SIG sp. z o.o. jest liderem polskiego rynku specjalistycznych materiałów budowlanych, a głównymi grupami odbiorców są:

Wykonawcy (generalni, specjalistyczni, ogólnobudowlani)

Dystrybucja (detal, hurt oraz sieci handlowe)

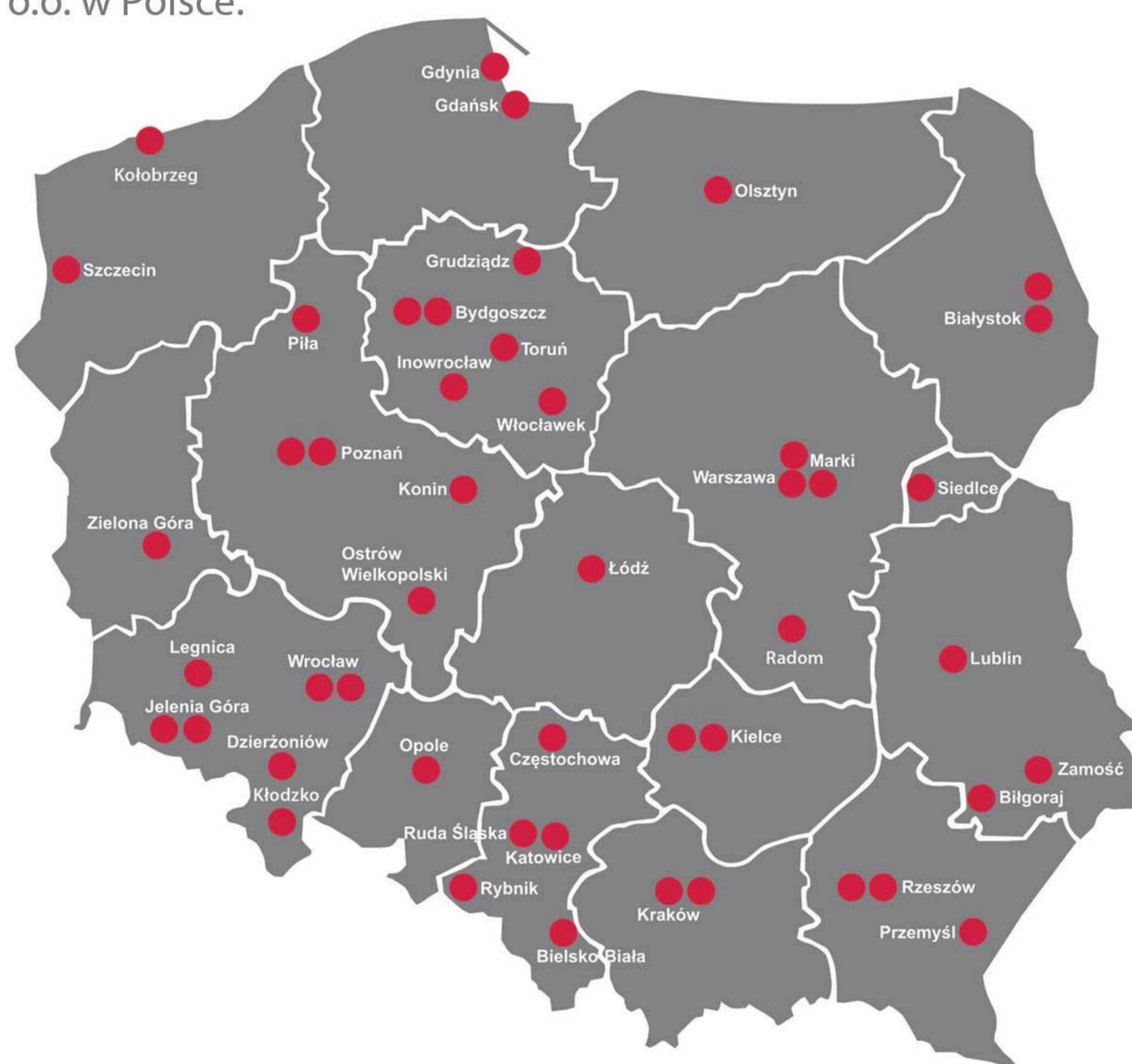
Inwestorzy

Klienci indywidualni

OEM (producenci)

Oddziały i skala działalności

Oddziały SIG sp. z o.o. można znaleźć w całej Polsce. Poniższa mapa obrazuje rozmieszczenie oddziałów SIG sp. z o.o. w Polsce.



W 2022 roku otworzyliśmy Oddział SIG w Radomiu, dzięki czemu wzmocniliśmy naszą obecność w południowej części województwa mazowieckiego.

Ponad 100 naszych nowoczesnych ciężarówek każdego dnia dostarcza specjalistyczne materiały budowlane na największe budowy w Polsce.

Centrala firmy mieści się w Krakowie, na ulicy Generała Henryka Kamieńskiego 51.



Partnerstwa i członkostwo w stowarzyszeniach

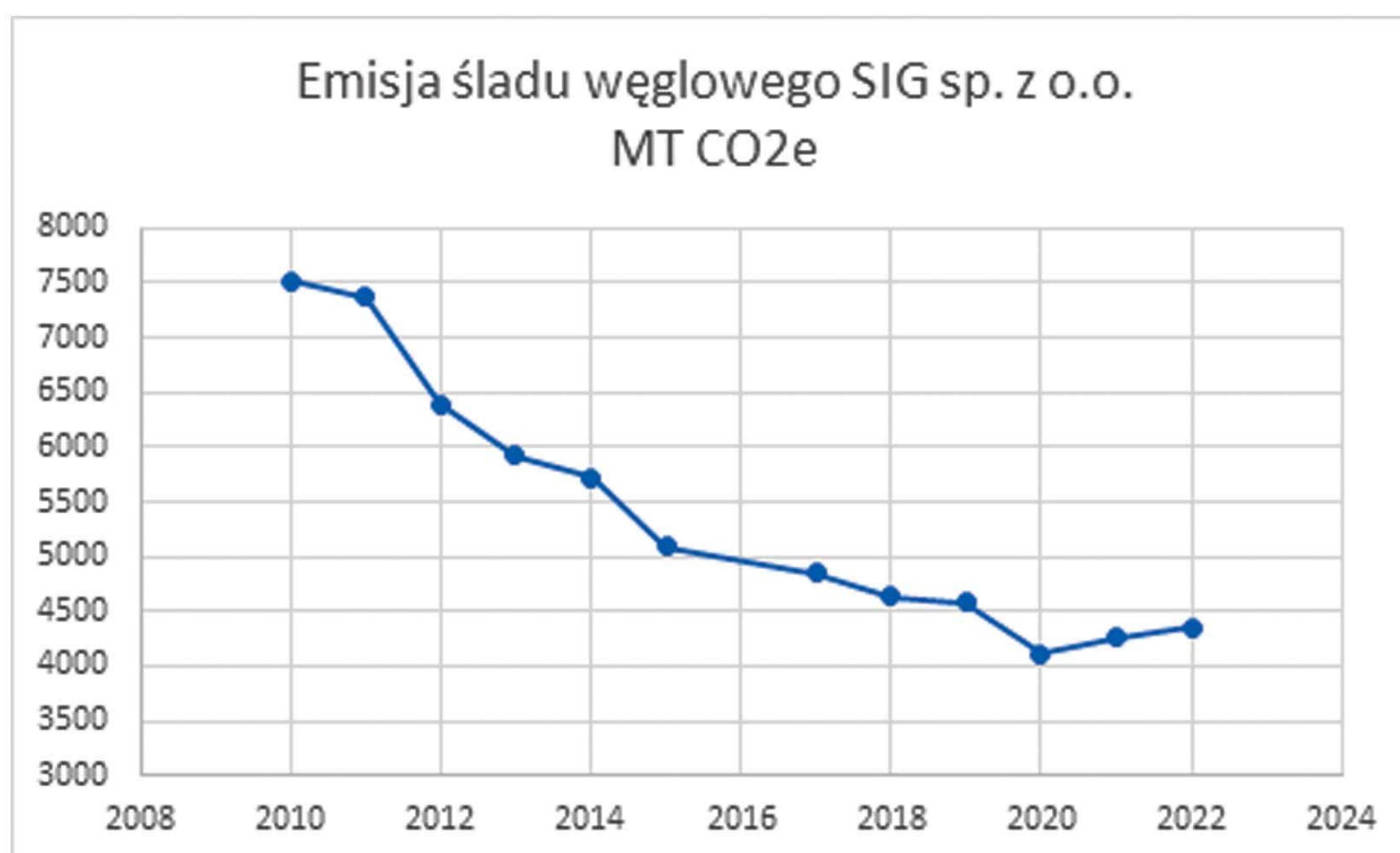
SIG sp. z o.o., jako pierwszy dystrybutor materiałów budowlanych w Polsce, został członkiem Polskiego Stowarzyszenia Budownictwa Ekologicznego PLGBC (Polish Green Building Council). PLGBC jest organizacją pozarządową, która od 2008 roku realizuje misję radykalnej poprawy projektowania, budowania i użytkowania budynków w Polsce tak, aby zrównoważone budownictwo stało się normą.

W ramach członkostwa w PLGBC mamy dostęp do szerokiej wiedzy specjalistycznej oraz wielu projektów i działań mających na celu promowanie dobrych praktyk w zakresie zrównoważonego budownictwa.

SIG jest członkiem Stowarzyszenia Kierowników Flot Samochodowych. Celem stowarzyszenia jest kształtowanie i wpływanie na branżę flotową poprzez propagowanie wiedzy o zarządzaniu pojazdami.

Nasz ślad węglowy

Jako nieliczni mierzymy nasz ślad węglowy od wielu lat. Dlatego bardzo dobrze wiemy skąd pochodzi nasz ślad węglowy i jakie działania planować, aby go ograniczyć. W ostatnich latach udało nam się znacząco ograniczyć nasze oddziaływanie na środowisko. Ostatnie niewielkie wzrosty spowodowane są wyłącznie zwiększeniem skali działalności firmy.



Działania społeczne SIG



Naszym celem jest dostarczenie takiej oferty w obszarze wellbeingu, która będzie odpowiadać na pojawiające się w dynamicznie zmieniającej się rzeczywistości wyzwania. W roku 2022 kontynuowaliśmy nasze działania na rzecz promowania dobrostanu oraz tworzenia miejsca pracy dla wszystkich. Wierzymy, że naszą siłą są różnorodni oraz dbający zarówno o siebie, jak i innych pracownicy. Działania kierujemy zarówno do kandydatów, obecnych pracowników, nowych pracowników jak i lokalnych społeczności.

Ważnym obszarem naszej kultury organizacyjnej oraz podstawą naszych działań związanych z dobrostanem jest stwarzanie możliwości do zdobywania wiedzy oraz powszechny dostęp do możliwości rozwojowych.

Do naszych najważniejszych aktywności, wspierających promowanie dobrostanu i różnorodności należą: regularne działania edukacyjne (prowadzone w różnorodnych formach), współpraca z zewnętrznym dostawcą w celu zapewnienia naszym pracownikom oraz członkom ich rodzin możliwości kontaktu ze specjalistami (m.in. psychologiem, doradcą prawnym, ekspertem finansowych, psychologiem dziecięco – młodzieżowym) oraz udziału w webinarach, współpraca z fundacjami, wdrożenie dedykowanej, spersonalizowanej Platformy wspierającej wdrożenie nowego pracownika, organizacja inicjatyw charytatywnych oraz konsultacje działań z pracownikami. Cieszymy się, że nasze działania przynoszą mierzalne efekty, odzwierciedlane corocznie w badaniu zaangażowania pracowników oraz w otrzymywanych nagrodach i wyróżnieniach.

Katarzyna Janik
Dyrektor Personalny SIG sp. z o. o.

Działania społeczne SIG

Realizacja strategii Grupy SIG w zakresie różnorodności

Chcemy być pracodawcą pierwszego wyboru w branży budowlanej, dlatego też regularnie podejmujemy działania, których celem jest zatrudnianie, utrzymywanie i rozwijanie najlepszych pracowników na rynku. W SIG Polska realizujemy strategię Grupy SIG plc, która została sformułowana w roku 2022 przez Forum DEI i zaakceptowana przez Zarząd Grupy. Skuteczność naszych działań potwierdzają liczne nagrody m.in.: Lidera Społecznej Odpowiedzialności 2022, Eko Firma 2022, Best E-commerce B2B 2022, Builder super power 2022.

Nasza wizja jest stworzenie środowiska pracy, które promuje różnorodność, tak aby pracownicy mogli, czuć się bezpieczni, dumni oraz docenieni.



Nasze działania na rzecz promowania różnorodności i dobrostanu w miejscu pracy kierujemy zarówno do naszych obecnych pracowników, nowych pracowników jak i kandydatów oraz społeczności, w których działamy. Działania podejmujemy wewnętrznie i zewnętrznie.

W SIG wszyscy są mile widziani i tak samo ważni, niezależnie od płci, pochodzenia, narodowości, koloru skóry, wieku, orientacji seksualnej, niepełnosprawności, stanu zdrowia czy przekonań religijnych. Dążymy do stworzenia sprawiedliwego i integracyjnego środowiska pracy, umożliwiającego wszystkim pracownikom wnoszenie indywidualnego i cennego wkładu w działalność firmy. Jesteśmy również zdeterminowani, aby zapewnić tę samą otwartość wszystkim naszym klientom, dostawcom, partnerom biznesowym i społecznościom, w których działamy.

Działania społeczne SIG

Konferencja Menadżerów SIG 2022 wspierająca wdrożenie strategii

W trakcie Konferencji Menadżerów SIG w Katowicach pracowaliśmy nad strategią SIG Polska. Poprzez prezentacje i pracę warsztatową staraliśmy się określić najważniejsze dla nas kierunki działania w najbliższym czasie w odpowiedzi na pojawiające się wyzwania.



Nasza demografia

Tworzymy różnorodne środowisko pracy zatrudniając ponad 900 pracowników:

Na dzień 31.12.2022 zatrudnialiśmy 23 osoby z niepełnosprawnością.

Na dzień 31.12.2022 w SIG Polska około 32 % pracowników to kobiety.

Na dzień 31.12.2022 na stanowiskach kierowniczych pracowały 54 kobiety (37 %) i 91 mężczyzn (63 %).

W 2022 roku w Sprzedaży Wewnętrznej pracują głównie kobiety. Na dzień 31.12.2022 Spośród Sprzedawców Wewnętrznych 75 % to kobiety, na stanowisku Kierownik Sprzedaży Wewnętrznej kobiety to 83 %, a w przypadku stanowiska Sprzedawca Wewnętrzny Logistyk – 62 %.

Na dzień 31.12.2022 około 84 % osób pracujących na stanowiskach Sprzedaży Zewnętrznej to mężczyźni

Na dzień 31.12.2022 nasi pracownicy są w wieku od 20 do 76 lat.

Na dzień 31.12.2022 w Centrali pracowało 56 % kobiet i 44 % mężczyzn.

Na dzień 24.02.2023 średni staż pracy w SIG wynosił około 9 lat.



Działania społeczne SIG

Proces rekrutacji i zatrudnienia

W 2016 roku rozpoczęliśmy aktywne zwiększanie szans osób z niepełnosprawnością na rynku pracy. Od początku budowania Zespołu E-commerce SIG, w którym istotną rolę odgrywa Zespół Contact Center, postawiliśmy na aktywną politykę włączania do obowiązków zawodowych pracowników z niepełnosprawnością. Z naszej perspektywy niepełnosprawność absolutnie nie dyskwalifikuje w byciu specjalistą. W SIG bardzo cenimy pracowników z niepełnosprawnościami ze względu na ich wysokie kompetencje, zaangażowanie i lojalność

Rekrutujemy, rozwijamy i zatrzymujemy talenty w oparciu o umiejętności, kwalifikacje, doświadczenie, wyniki, zachowania i osiągnięcia, przy zastosowaniu jasno określonych, sprawiedliwych i akceptacyjnych kryteriów.

Każdy z kandydatów aplikujących w naszej rekrutacji otrzymuje informacje zwrotną na temat swojej aplikacji po zakończeniu procesu rekrutacyjnego

W naszych ogłoszeniach rekrutacyjnych zamieszczamy informację: „Użyta męska forma osobowa w ogłoszeniu o pracę nie oznacza chęci zatrudnienia jedynie osób identyfikujących się jako mężczyźni. Jesteśmy otwarci na wszystkich kandydatów i kandydatki. Zapraszamy do aplikowania na powyższą ofertę!”

Wdrożenie platformy związanej z różnorodnością oraz wellbeing

W grudniu 2022 rozpoczęliśmy wdrożenie Platformy od zewnętrznego niezależnego dostawcy dla wszystkich pracowników, łączącej tematykę dobrostanu oraz różnorodności. W ramach Platformy pracownicy mają możliwość udziału w wybranych przez siebie webinarach z różnorodnych obszarów (m.in.: rozwoju zawodowego, budowania relacji, dobrostanu finansowego, zdrowia fizycznego, radzenia sobie ze stresem, zarządzania zespołami), posłuchania nagrań wydarzeń oraz podcastów (krótkich kursów psychoedukacyjnych). Dodatkowo nasi pracownicy mają możliwość kontaktu przez czat ze specjalistami (w ramach współpracy z zewnętrznym dostawcą), aby uzyskać dopasowane do nich oraz indywidualne wsparcie. Pracownicy mają możliwość kontaktu z: psychologiem, doradcą prawnym, ekspertem finansowym, psychodietetykiem, psychologiem dziecięco – młodzieżowym, mentorem biznesu, seksuologiem oraz psychoterapeutą par.

Z myślą o osobach bliskich naszym pracownikom, wybraliśmy dostawcę Platformy, który pozwala każdemu z naszych pracowników na zaproszenie do korzystania z Platformy jednej wybranej przez siebie osoby.

Na naszej wewnętrznej Grupie dedykowanej promowaniu różnorodności i dobrostanu regularnie promujemy wydarzenia organizowane na Platformie od zewnętrznego niezależnego dostawcy dotyczące tematyki dobrostanu i różnorodności.

Do marca 2023 na platformie łączącej tematykę dobrostanu i różnorodności od zewnętrznego dostawcy zarejestrowało się 161 pracowników, którzy łącznie 1001 razy odtworzyli dostępne dla nich warsztaty lub ich nagrania, 152 razy skorzystali z możliwości odsłuchania podcastów oraz 21 raz skorzystali z możliwości kontaktu ze specjalistą poprzez czat oraz 7 razy umówili wizyty online ze specjalistą.



Działania społeczne SIG

Wdrożenie platformy on-boardingowej

W 2022 roku rozpoczęliśmy wdrażanie dedykowanego narzędzia dla procesu wdrożenia nowego pracownika. Chcemy jak najszybciej włączyć naszych najmłodszych stażem pracowników w działanie organizacji, zapoznając w pierwszych dniach pracy z kulturą organizacyjną i strukturą firmy oraz umożliwiając menadżerom adresowanie zadań wspierających proces wdrożenia. Na Platformie każdy z pracowników ma możliwość zapoznania się z najważniejszymi informacjami o firmie oraz dostęp do harmonogramu planowanych działań i zadań związanych z wdrożeniem w nową rolę. Również na Platformie zamieściliśmy bazę wiedzy oraz sekcję najczęściej pojawiających się pytań. Na platformie zamieściliśmy grafiki ukazujące różnorodność, informację w sekcji najczęściej pojawiających się pytań na temat różnorodności oraz dedykowany rozdział bazy wiedzy na temat tworzenia różnorodnego i włączającego środowiska pracy w SIG. Dodatkowo w ramach procesu wdrożenia nowego pracownika, każda z osób ma zadanie ukończenia testu wiedzy z procedury przeciwdziałania mobbingowi.

Działania edukacyjne

Prowadzimy działania edukacyjne, na naszej dedykowanej tematyce promowania dobrostanu i różnorodności Grupy utworzonej w 2021 roku dla wszystkich pracowników zamieszczając posty nawiązujące do tematyki różnorodnego i włączającego środowiska pracy. Dodatkowo każdy nasz post zawiera opis grafiki z myślą o osobach z niepełnosprawnością narządu wzroku a także tłumaczenie w języku angielskim z myślą o osobach niepolskojęzycznych. Publikowane przez nas materiały edukacyjne dla wszystkich pracowników dotyczą między innymi: komunikacji alternatywnej dla osób z niepełnosprawnością narządu wzroku, naszych procedur związanych z tematyką różnorodności i akceptacji, tematycznych świąt, doceniania pracowników.

W ramach Światowego miesiąca świadomości różnorodności (październik 2022) prowadziliśmy działania edukacyjno-informacyjne na temat różnorodności. Zorganizowaliśmy wraz z Fundacją dwa webinary dla pracowników „Wprowadzenie do neuroróżnorodności” zawierające dodatkowe materiały edukacyjne dla wszystkich pracowników. Webinary spotkały się z zainteresowaniem pracowników, a łączny NPS dla obu wydarzeń w anonimowej ankiecie wynosił 57.

Zdając sobie sprawę z odpowiedzialności jaką jest zdrowie informujemy naszych pracowników, że nasze działania nie mają charakteru konsultacji medycznych oraz rekomendujemy w sytuacji pytań lub wątpliwości korzystanie z konsultacji medycznych oraz pomocy lekarza.

Łącznie na naszych wewnętrznych mediach społecznościowych od 08.2021 do 12.2022 opublikowaliśmy ponad 442 posty, które zostały wyświetlone ponad 33 000 razy, skomentowane ponad 350 razy oraz otrzymały ponad 1 600 pozytywnych reakcji.

W 2022 roku w badaniu Zaangażowania Pracowników, w którym wzięło udział 93% pracowników: 78% wybiera dwie (na dwie możliwe do wyboru) emocje pozytywne w pytaniu jak czuje się w pracy w SIG, 89% uważa, że pracownicy są traktowani z szacunkiem bez względu na wiek, płeć i pochodzenie kulturowe. Również 83% pracowników wie jakie wsparcie jest dostępne, aby pomóc w zachowaniu zdrowia i dobrego samopoczucia.

Do stycznia 2023 - 93,25% pracowników ukończyło pozytywnie test z Procedury zdrowia i dobrostanu psychicznego pracowników oraz 93,25% z Procedury różnorodności i akceptacji.



Działania społeczne SIG

Konsultacja wewnętrzna działań

Nasze działania podejmowane w ramach tworzenia różnorodnego, sprawiedliwego i włączającego środowiska pracy oraz związane z dobrostanem pracowników konsultujemy oraz omawiamy z wewnętrzną Grupą Fokusową – stworzoną z osób zainteresowanych powyższą tematyką w sposób szczególny. W trakcie spotkań prezentujemy także wiedzę z obszaru DEI oraz Wellbeing, która ma wspierać dodatkowe poszerzenie kompetencji naszych pracowników z powyższych zakresów. Głównymi z celów utworzonej Grupy Fokusowej są: wspieranie, promowanie i kreowanie propozycji działań związanych z promowaniem zdrowia i dobrostanu; wspieranie, promowanie i kreowanie propozycji działań związanych z tworzeniem różnorodnego, sprawiedliwego i włączającego środowiska pracy; angażowanie się w tworzenie zróżnicowanego i włączającego środowiska pracy.

W ramach wymiany perspektyw oraz konsultacja działań związanych z DEI i Wellbeing od listopada 2021 zorganizowanych zostało 10 spotkań Grupy Fokusowej w trakcie, których kreowane oraz konsultowane były propozycje działań związanych z promowaniem dobrostanu i różnorodności. Cele Grupy Fokusowej zostały upublicznione w poście zapraszającym do udziału w spotkaniach na platformie do komunikacji wewnętrznej.

W 2022 roku rozpoczęliśmy proces włączania wszystkich pracowników magazynu i transportu w bieżącą komunikację firmową, aby m.in. zapewnić wszystkim pracownikom równy dostęp do naszej oferty edukacyjnej. Nasze działania rozpoczęliśmy od identyfikacji pracowników bez dostępu do komunikacji elektronicznej oraz przekazywania im telefonów służbowych przy okazji dedykowanego szkolenia.

Komunikacja zewnętrzna

Stworzyliśmy dedykowaną różnorodnemu i włączającemu środowisku pracy zakładkę na naszej stronie www, na której zawarliśmy informację na temat naszego podejścia do różnorodności:

<https://www.sig.pl/roznorodnosc-i-akceptacja>

Publikujemy zewnętrznie informacje na temat demografii części naszych grup pracowników, zamieszczając je na stronie www oraz zewnętrznych portalach rekrutacyjnych

<https://pracodawcy.pracuj.pl/profile/sig-sp-z-o-o,x5k8tzn,pl#strefa-pracodawcy>

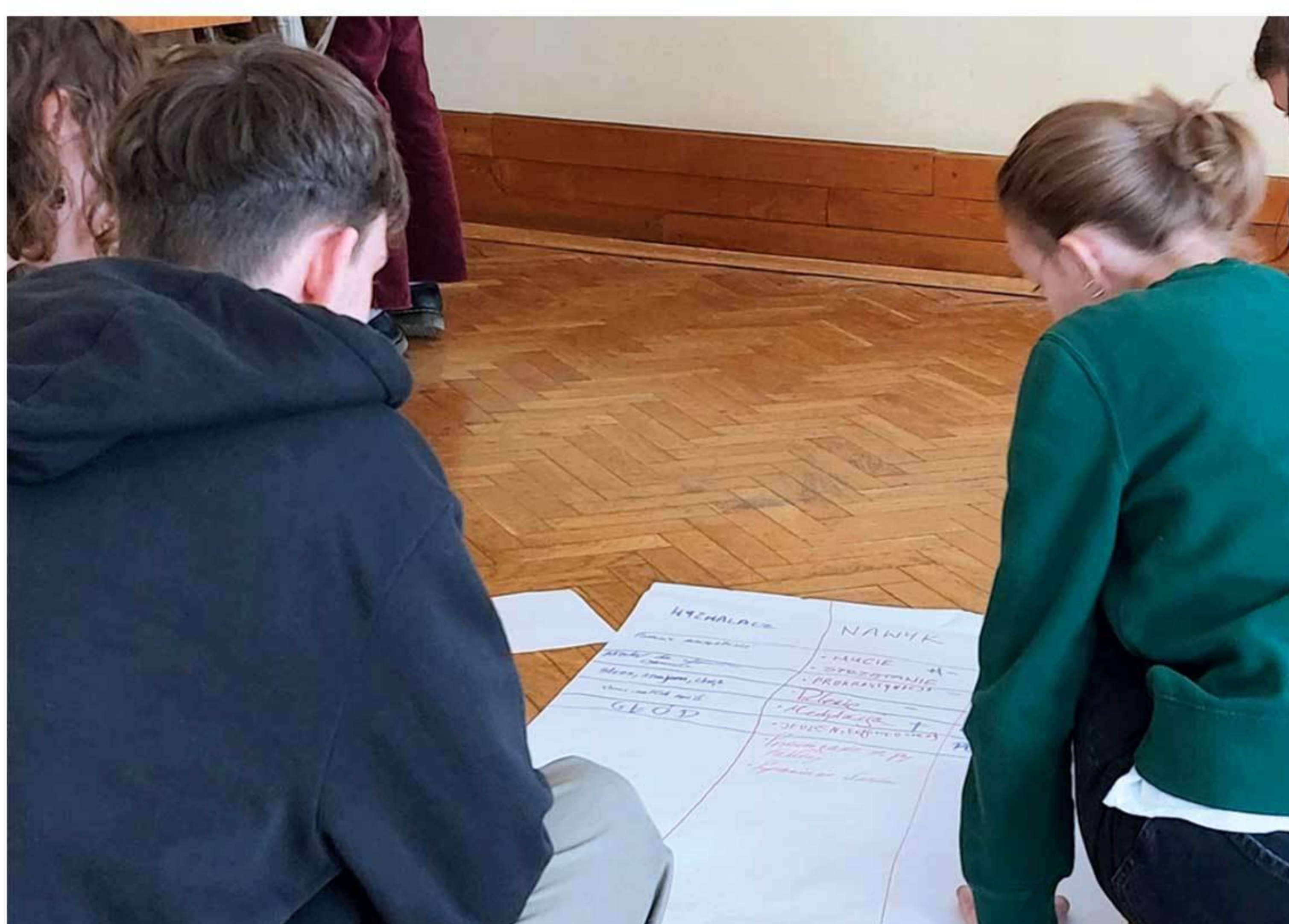


Działania społeczne SIG

CSR

Juvenia/ Szkoła Muzyczna Kraków

W roku szkolnym 2022/2023 kontynuowaliśmy naszą współpracę z Państwową Ogólnokształcącą Szkołą Muzyczną II stopnia im. F. Chopina (POSM II) w Krakowie realizując warsztaty dla młodzieży rozwijające kompetencje psychospołeczne. W roku szkolnym 2022/2023 zrealizowaliśmy 8 warsztatów dla młodzieży. W roku szkolnym 2021/2022 zorganizowaliśmy 8 warsztatów dla młodzieży.



W ramach współpracy z Rzemieślniczym Klubem Sportowym Juvenia Kraków stworzyliśmy program rozwojowy. W ramach współpracy od 2020 roku prowadzimy spotkania w trakcie, których maturzyści oraz uczniowie mają możliwość rozwoju swoich kompetencji związanych z planowaniem zdań, uczeniem się oraz poszukiwaniem pracy.



Pozostałe działania



W czerwcu 2022 zorganizowaliśmy wewnątrz inicjatywę charytatywną „Galeria Małego artysty” dzięki której oraz zaangażowaniu pracowników, przekazaliśmy darowiznę na rzecz dwóch Fundacji.

W październiku 2022 oraz listopadzie 2022 zorganizowaliśmy dwie inicjatywy charytatywne, łącząc tematykę różnorodności z tematyką profilaktyki zdrowotnej. Pierwsza z inicjatyw związana była z trwającym w październiku Miesiącem Świadomości Raka Piersi, druga (w listopadzie) z Miesiącem Świadomości Raka Jąder i Prostaty.

Utworzyliśmy również skarbonkę na siepomaga.pl „SIG dla Ukrainy”, w której zgromadziliśmy na dzień 17.04.2023 ponad 1 121 200 zł (<https://www.siepomaga.pl/sig-dla-ukrainy>)

Nagrody i certyfikacje

Nagroda EKO/Dobry Pracodawca



Firma SIG została nagrodzona tytułem Lidera Społecznej Odpowiedzialności **"EKO Firma 2022"**. Kapituła programu wysoko oceniła działania związane z zaangażowaniem SIG w upowszechnienie w firmie zasad Biznesu Społecznie Odpowiedzialnego, zwłaszcza w działaniach na rzecz Ochrony Środowiska. Jak podkreślają organizatorzy programu, uzyskany tytuł potwierdza status SIG jako firmy solidnej, podejmującej działania proekologiczne, wrażliwej na potrzeby otoczenia - takiej, z którą warto się związać i współpracować. Celem Programu Liderzy Społecznej Odpowiedzialności "EKO Firma" jest wskazywanie podmiotów, które zgodnie z proekologicznym przesłaniem minimalizują swój negatywny wpływ na środowisko oraz uwzględniają jego dobrostan w długofalowej strategii.



SIG został uhonorowany tytułem Lidera Społecznej Odpowiedzialności **"Dobry Pracodawca 2022"**. Kapituła programu doceniła działania związane z zaangażowaniem SIG w upowszechnienie w firmie zasad Biznesu Społecznie Odpowiedzialnego, zwłaszcza w działaniach na rzecz pracowników. Organizatorzy programu podkreślają, że uzyskany tytuł potwierdza status SIG jako firmy solidnej, wrażliwej na potrzeby zatrudnionych w niej osób - takiej, z którą warto się związać i współpracować. Liderzy Społecznej Odpowiedzialności - "Dobry Pracodawca" to projekt organizowany przez redakcję Forum Biznesu i portal SpoecznieOdpowiedzialni.info. Redakcje typują instytucje spełniające zasadnicze kryteria związane z koncepcją CSR. Podstawowym założeniem jest pozytywne oddziaływanie firmy na swoje najbliższe otoczenie, działanie w skali lokalnej, troska o środowisko naturalne oraz pracowników.



Nagrody i certyfikacje

Podpisanie Karty Różnorodności

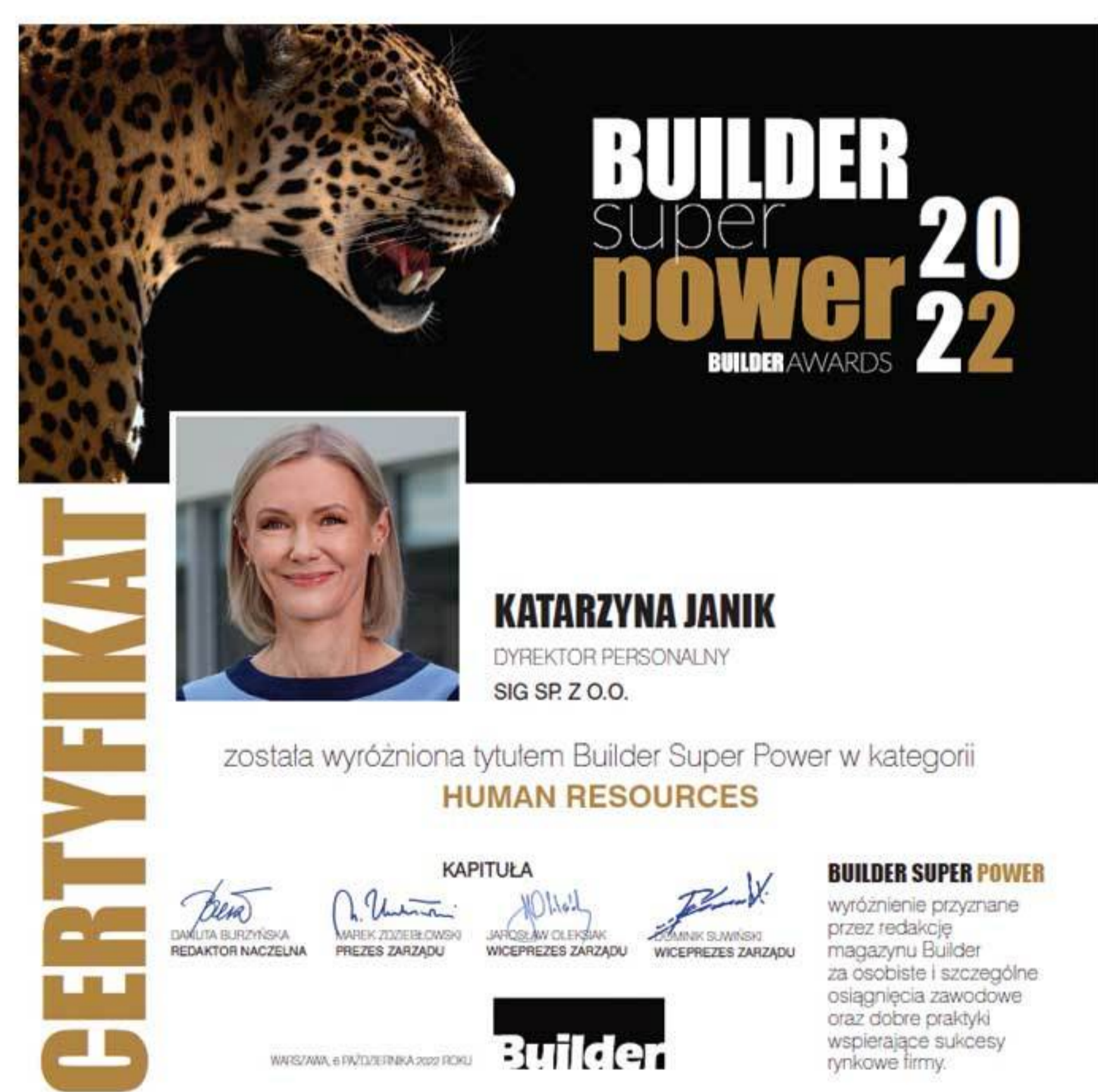


W 2022 roku rozpoczęliśmy rozmowy na temat zostania Sygnatariuszem Karty Różnorodności z Forum Odpowiedzialnego Biznesu - najdłużej działająca (już od ponad 22 lat) i największa organizacja pozarządowa w Polsce, która zajmuje się koncepcją społecznej odpowiedzialności biznesu w kompleksowy sposób. Karta Różnorodności to międzynarodowa inicjatywa pod egidą Komisji Europejskiej.

GPTW rozpoczęcie certyfikacji

W 2022 roku rozpoczęliśmy rozmowy na temat współpracy z Great Place to Work – światowego autorytetu w dziedzinie kultury miejsca pracy, który od ponad 30 lat **wspiera firmy na całym świecie w rozwijaniu nowoczesnej kultury miejsca pracy opartej na zaufaniu** i osiągnięciu dzięki temu lepszych wyników biznesowych. Great Place to Work to **program wyróżnień, certyfikacji oraz rankingów**, którego cechą szczególną jest rygorystyczny, bo oparty na danych ilościowych, model oceny doświadczenia pracowników w miejscu pracy. **Badanie Trust Index™**: kwestionariuszowe badanie opinii pracowniczej, obejmujące 65 standardowych zamkniętych pozycji ankietowych, 2 standardowe pytania otwarte oraz 8 standardowych pytań demograficznych.

Inne nagrody



BUILDER SUPER POWER - Tytułem Builder Super Power została uhonorowana Katarzyna Janik, Dyrektorka Personalna SIG. Nagroda została przyznana w uznaniu za wkład w budowanie pozycji rynkowej firmy w obszarze HR. Builder Super Power jest inicjatywą miesięcznika "Builder" promującą firmy oraz ich sukcesy rynkowe przez wyłonienie i nagrodzenie wyróżniających się dyrektorów, menedżerów oraz zespołów z firm z szeroko rozumianej branży budowlanej.



PRACODAWCA Z SERCEM - Tytuł został przyznany SIG za zaangażowanie społeczne biznesu, zwiększanie szans osób z niepełnosprawnością na rynku pracy, jak również burzenie stereotypów i barier społecznych związanych z dyskryminacją osób z niepełnosprawnością oraz sztucznymi podziałami w społeczeństwie.



Bezpieczeństwo w SIG



Bezpieczne miejsca pracy oraz wysoka świadomość naszych pracowników w zakresie potrzeby zapewniania bezpieczeństwa wszystkim tym, których dotyczy nasza działalność biznesowa jest naszą codzienną dewizą.

W związku z tym w 2022 roku w obszarze Floty i Bezpieczeństwa Pracy rozpoczęliśmy kolejny cykl szkoleń naszych Kierowców i Magazynierów w zakresie bezpiecznego mocowania i przewożenia towarów do naszych Klientów.

Wiemy jak duża odpowiedzialność biznesowa i społeczna spoczywa na tej części naszej działalności tak aby zapewnić bezpieczeństwo innym zarówno na drogach jak i na budowach podczas rozładunków towarów.

Praktyczne szkolenia bezpieczeństwa są prowadzone w naszych dla pracowników w Oddziałach handlowych na bazie spersonalizowanego programu uwzględniające prewencję wszystkich zidentyfikowanych ryzyk.

Zaangażowanie w bezpieczeństwo na drogach naszych Kierowców jest bardzo widoczne i chwalone przez naszych Klientów. Swoją postawą wpływają istotnie na minimalizowanie wypadków drogowych.

Bogumiła Czernecka

Dyrektor Floty i Transportu, Health and Safety Manager

Bezpieczeństwo w SIG



Konkurs MasterDriver - edycja 2022

Kontynuując promocje bezpiecznej i odpowiedzialnej jazdy w roku 2022 przeprowadzony został konkurs dla Kierowców samochodów ciężarowych. Konkurs prowadzony był w 2 etapach, wg zasad:

Etap 1:

Wyniki z telematyki w zakresie bezpiecznego i ekonomicznego stylu jazdy w czasie codziennej realizacji transportów SIG. Analizowane elementy to min:

- przekraczanie dozwolonej prędkości
- ostre hamowania
- ostre przyspieszenia
- zbyt szybkie wchodzenie w zakręty
- jazda na zbyt wysokich obrotach
- zużycie paliwa

ETAP 2:

W czasie 2-go etapu Konkursu 10 najlepszych kierowców SIG zostanie poddanych konkurencjom z obszarów bezpieczeństwa i precyzji jazdy na torze bezpiecznej jazdy.

Bezpieczeństwo w SIG



Magazyn na 6

W roku 2022 rozpoczęliśmy również już 6 edycję konkursu Magazyn na 6.

Celem konkursu jest:

Stały wzrost kultury Bezpieczeństwa Pracy

Utrzymanie wysokiego poziomu bezpieczeństwa na stanowiskach pracy

Profilaktyka wypadków przy pracy

Promowanie i nagradzanie właściwej postawy pracowników magazynu

Promowanie wartości SIG - BEZPIECZNA FIRMA

Nowa formuła konkursu polega na poprawie stanu BHP, określonego w corocznych Audytach BHP, braku wypadków przy pracy oraz co najmniej jednej zrealizowanej inicjatywie, poprawiającej bezpieczeństwo pracy w Magazynie i na placu magazynowym.

Oceniane kryteria to min:

- Stosowanie kamizelek odblaskowych oraz kasków
- Ogólną czystość w magazynie i na placu magazynowym – brak resztek folii na podłodze, resztek palet, niedopałków
- Nieuszkodzone regały
- Prawidłowe i bezpieczne składowanie towarów
- Drożność dróg komunikacyjnych
- Oświetlenie – sprawne, bez ubytków
- Brak usterek elektrycznych
- Palety do załadunków - nieuszkodzone i starannie składowane
- Sprzęt magazynowy w tym wózki widłowe – czyste i prawidłowo konserwowane, czyste szyby
- Brak śmieci wewnątrz
- Narzędzia do utrzymania czystości w magazynie – dostępne i starannie składowane
- Utrzymywanie w czystości odzieży roboczej



Jak dbamy o środowisko



Zarządzanie odpadami

SIG w Polsce podejmuje działania mające na celu ograniczenie odpadów trafiających na wysypisko. Działania te mają na celu ochronę środowiska i zdrowia ludzkiego oraz pomoc w przejściu na gospodarkę o obiegu zamkniętym. Krajowy Plan Gospodarki Odpadami 2022 (KPGO 2022) zakłada wprowadzenie we wszystkich gminach systemów selektywnej zbiórki odpadów. Zmiany weszły w życie od 1 lipca 2022 roku. Obecnie monitorujemy nowe umowy, które docierają do oddziałów oraz koordynujemy i wspieramy wdrażanie segregacji tam, gdzie do tej pory tego nie robiono. Sposób segregacji odpadów jest taki sam jak w przypadku gospodarstw domowych, co jest szansą na łatwiejsze dostosowanie się do wprowadzanych zmian.

Testy samochodów elektrycznych

W roku 2022 kontynuowaliśmy testy elektrycznych samochodów dostawczych.

Cele:

Wybór samochodu elektrycznego dostawczego dla SIG – Oddziały Izolacyjne

- korzyści ekologiczne – zrównoważony rozwój Grupy SIG
- korzyści ekonomiczne – prąd
- korzystanie z przywilejów przejazdów i parkowania dla samochodów elektrycznych
- zmiany prawne

Współpraca w dostawcami i klientami w zakresie ograniczenia emisji gazów cieplarnianych i redukcji odpadów – działania Grupy SIG

Czego chcieliśmy się dowiedzieć :

Poznać techniki jazdy samochodem elektrycznym

- praktyczne uwagi kierowców
- ile czasu potrzebujemy na ładowanie?
- ile kosztuje użytkowanie samochodu?

Po zakończonym teście zrealizujemy spotkanie dla podsumowania testu i wymiany uwag i doświadczeń Kierowców i Logistyka.

Zebrane doświadczenia:

Potrzebna jest zmiana mentalna jazdy samochodem:

- Nowa technika jazdy – ładowanie samochodu w czasie jazdy
- Odzysk energii
- Bezpieczne ładowanie
- Efektywne gospodarowanie czasem



Jak dbamy o środowisko



Eco SIG

Kontynuujemy program ECO SIG, który polega na posadzeniu drzewa przez pracownika SIG, każdorazowo po odebraniu nowego samochodu służbowego. Program cieszy się wielkim powodzeniem. Wspólnie użytkownicy pojazdów SIG posadzili już kilkaset drzew.



Kampania promująca energooszczędność

Kryzys na rynku energetycznym jest faktem i dotyka nas wszystkich. Przedsiębiorcy coraz bardziej odczuwają jego skutki. Działania jakie podjęliśmy to:

Zachęcamy wszystkich do energooszczędnych zachowań.

- Dokonujemy przeglądów naszych procesów biznesowych. Poszukujemy usprawnień w obszarach, w których można ograniczyć energochłonność. Przykładem mogą być nasze procesy logistyczne.
- Zwiększamy efektywność energetyczną firmowych urządzeń i instalacji. Mowa o niewielkich usprawnieniach i drobnych inwestycjach, takich jak np. automatyka oświetleniowa.
- Planujemy większe projekty w dłuższej perspektywie. Wymagają one nakładów finansowych, ale pomogą znacznie zredukować koszty. Przykładem mogą być instalacje fotowoltaiczne na dachach naszych obiektów.

Podczas trwania kampanii działaliśmy się dobrymi praktykami, dzięki którym można znacząco ograniczyć zużycie energii. Konkretnie wskazówki dedykowane były obszarom: komputery, drukarki i kserokopiarki, kuchnia biurowa, ogrzewanie i klimatyzacja, oświetlenie

Cały czas podnosimy standard nieruchomości, w których prowadzimy działalność.

W ostatnim roku położyliśmy naciska na następujące aspekty:

- Energia elektryczna – wymagane przyłącze o mocy umownej min 40kW oraz możliwość przepisania licznika na SIG.
- Stacje ładowania – pilotażowo uruchomiliśmy stację ładowania pojazdów centrali SIG i analizujemy możliwość budowy sieci stacji ładowania w naszych oddziałach.
- Rozwój własnych źródeł energii odnawialnej.

Standardem w oświetleniu jest LED.

Dokonałiśmy przeglądu źródeł ciepła w naszych oddziałach i zaplanowaliśmy wymianę wysokoemisyjnego ogrzewania.

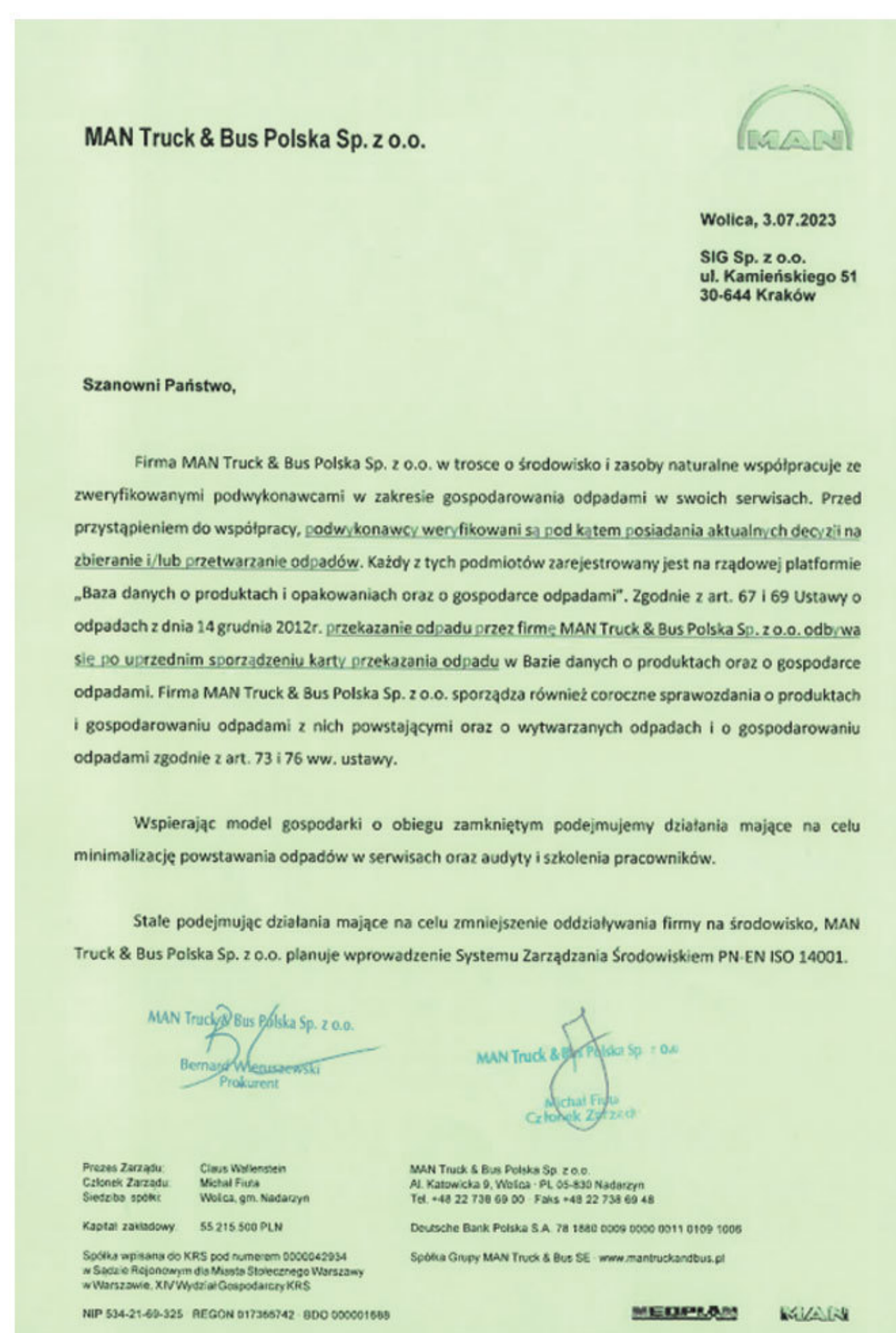
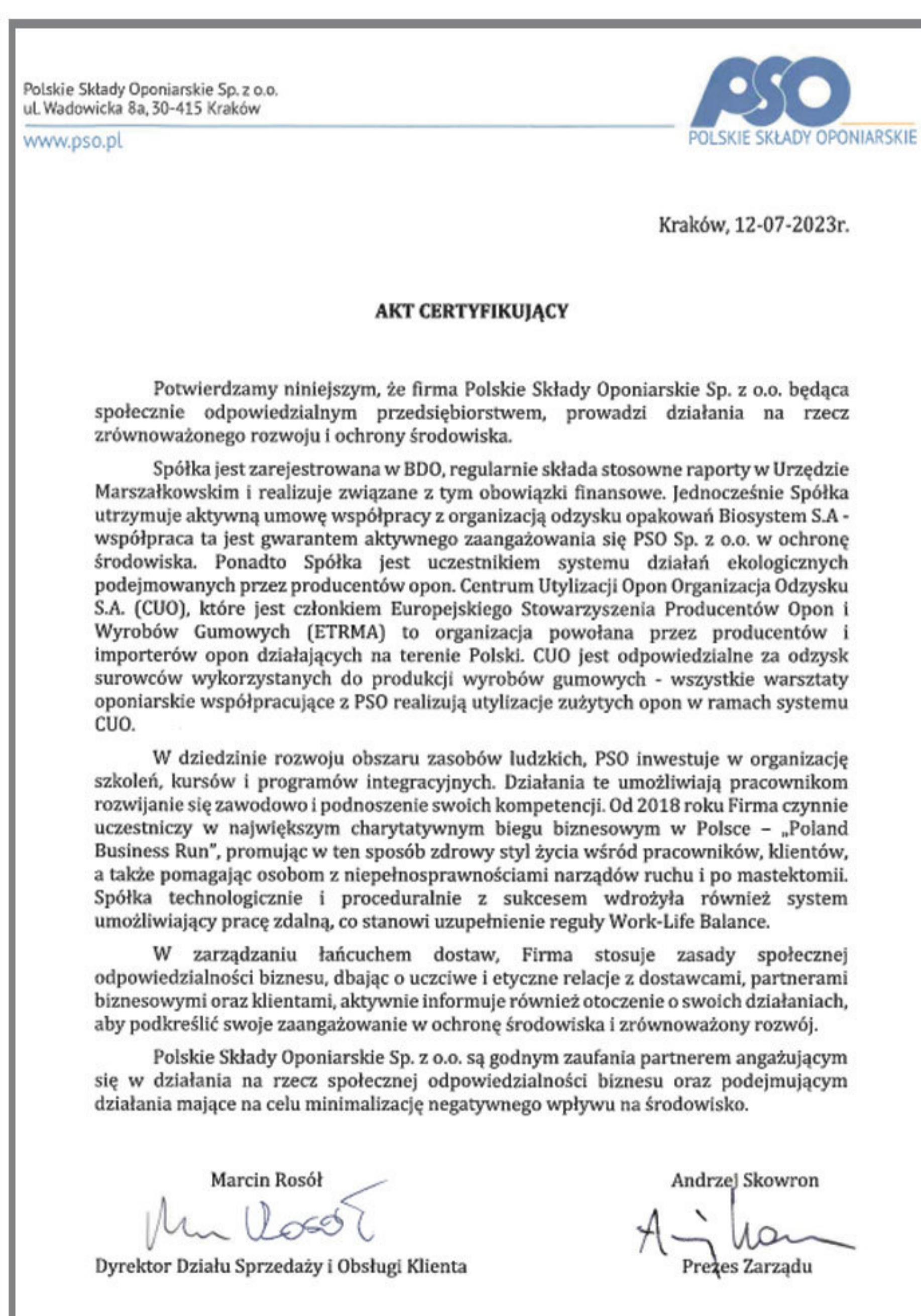


Jak dbamy o środowisko?



Nasi partnerzy

W relacjach z dostawcami zawsze bierzemy pod uwagę oddziaływanie na środowisko naszych partnerów biznesowych. Poniżej przykłady firm, z którymi kooperujemy i ich poświadczenia.



Odpowiedzialny Łańcuch Dostaw



W roku 2022 rozpoczęliśmy wymianę informacji z naszymi kontrahentami w ramach rozwoju zrównoważonych łańcuchów dostaw (poprzez platformy służące do oceny łańcuchów dostaw). Ponadto rozpoczęliśmy analizę wyrobów pochodzących od naszych dostawców pod kątem oceny ich parametrów mogących mieć wpływ na środowisko tj. posiadania przez wyroby Deklaracji Środowiskowej EPD (Environmental Product Declaration) oraz certyfikatu Cradle-to-Cradle lub spełnienia innych kryteriów (np. pod kątem recyklingu) wymaganych przez Grupę SIG.

Pozyskane tak informacje pozwoliły nam rozbudować naszą ofertę zrównoważonych produktów, którą prezentujemy naszym klientom na www.sig.pl

Jakub Krupski
Dyrektor Handlowy SIG sp. z o.o.

The screenshot shows the SIG website interface. At the top, there is a navigation bar with the SIG logo, search bar, and icons for home, lists, and cart. Below the navigation bar, there is a breadcrumb trail: Strona główna > Izolacje > Izolacje techniczne > Izolacje przemysłowe > Izolacje ceramiczne > Maty > MATA IZOLACYJNA AEROŻELOWA SPACELOFT 0,5/1,475/78,84. The main content area features a product image of a roll of insulation, the product name, and technical details. The price is listed as 200,00 zł/m² netto. There is a 'Do koszyka' button and a 'Dodaj do listy' link. Below the product information, there is a section for 'Pliki do pobrania' (Download files) with three links: 'Deklaracja właściwości użytkowych MATA IZOLACYJNA AEROŻELOWA SPACELOFT 0,5/1,475/78,84 (PDF, 102,32 KB)', 'Environmental Product Declaration MATA IZOLACYJNA AEROŻELOWA SPACELOFT 0,5/1,475/78,84 (PDF, 1,69 MB)', and 'Karta techniczna produktu MATA IZOLACYJNA AEROŻELOWA SPACELOFT 0,5/1,475/78,84 (PDF, 728,44 KB)'. The SIG logo is visible at the bottom left of the page.

Podsumowanie

Prezentowany raport za rok 2022 jest naszym drugim raportem ESG SIG sp. z o.o. W raporcie odnieśliśmy się do Celów Zrównoważonego Rozwoju ONZ. Raport powstał w oparciu o standard GRI. Raport odnosi się do pięciu zobowiązań dotyczących zrównoważonego rozwoju Grupy SIG, którymi są:

- Bycie liderem BHP w dystrybucji materiałów budowlanych
- Zeroemisyjność CO2 netto do 2035 roku
- Pełen recykling odpadów do 2025 roku
- Współpraca z producentami i klientami w celu zmniejszenia emisji dwutlenku węgla i odpadów w całym łańcuchu dostaw
- Pracodawca z wyboru w dystrybucji materiałów budowlanych

Raport jest wynikiem prac wewnętrznego Zespołu ds. Zrównoważonego Rozwoju, powołanego przez Zarząd SIG sp. o.o. Podczas definiowania zawartości raportu wzięliśmy pod uwagę polityki i strategię Grupy SIG. Tworząc raport nie korzystaliśmy ze wsparcia firm zewnętrznych. Raport nie podlegał audytowi zewnętrznemu.

Zapoczątkowane i opisane w raporcie działania będą kontynuowane w kolejnych latach. Postępy działań, a także nowe inicjatywy zostaną przedstawione w kolejnych raportach rocznych.

W przypadku pytań dotyczących raportu, prosimy o kontakt z Włodzimierzem Jakubasem, PMO&ESG Lead SIG sp. z o.o., wjakubas@sig.pl

Podsumowanie

Indeks GRI
Ujawnienia profilowe [General Disclosures 2016]

Nr wskaźnika	Nazwa wskaźnika	Stopień raportowania / Uwagi	Miejsce w raporcie
Wskaźniki profilowe 2016			
Profil organizacji			
GRI 102-1	Nazwa organizacji	Pełny	Istotne fakty o SIG
GRI 102-2	Opis działalności organizacji, główne marki, produkty i/lub usługi	Pełny	Istotne fakty o SIG
GRI 102-3	Lokalizacja siedziby głównej organizacji	Pełny	Istotne fakty o SIG
GRI 102-4	Liczba krajów, w których działa organizacja i nazwy tych krajów	Pełny	Istotne fakty o SIG
GRI 102-5	Forma własności i struktura prawna organizacji	Pełny	Istotne fakty o SIG
GRI 102-6	Obsługiwane rynki	Pełny	Istotne fakty o SIG
GRI 102-7	Skala działalności	Pełny	Istotne fakty o SIG
GRI 102-8	Dane dotyczące pracowników oraz innych osób świadczących pracę na rzecz organizacji	Pełny	Działania społeczne SIG
GRI 102-9	Opis łańcucha dostaw	Pełny	Odpowiedzialny łańcuch dostaw
GRI 102-10	Znaczące zmiany w raportowanym okresie dotyczące rozmiaru, struktury, formy własności lub łańcucha wartości	Nie dotyczy	

Podsumowanie

Indeks GRI
Ujawnienia profilowe [General Disclosures 2016]

Strategia			
GRI 102-14	Oświadczenie kierownictwa najwyższego szczebla	Pełny	Słowo od Prezesa SIG sp. o.o.
Zaangażowanie interesariuszy			
GRI 102-40	Lista grup interesariuszy organizacji	Pełny	Istotne fakty o SIG
Raportowanie			
GRI 102-46	Proces definiowania treści raportu	Pełny	Podsumowanie
GRI 102-47	Zidentyfikowane istotne tematy	Pełny	Słowo wstępne
GRI 102-50	Okres raportowania	Pełny	Podsumowanie
GRI 102-51	Data publikacji ostatniego raportu	Pełny	Podsumowanie
GRI 102-52	Cykl raportowania	Pełny	Podsumowanie
GRI 102-53	Dane kontaktowe	Pełny	Podsumowanie
GRI 102-54	Wskazanie czy raport sporządzono zgodnie ze Standardem GRI w opcji Core lub Comprehensive	Pełny	Podsumowanie
GRI 102-55	Indeks GRI	Pełny	Indeks GRI
GRI 102-56	Polityka i obecna praktyka w zakresie zewnętrznej weryfikacji raportu	Pełny	Podsumowanie

Podsumowanie

Wskaźniki szczegółowe			
Tematy społeczne			
Zatrudnienie			
GRI 103-1	Charakter istotnego obszaru	Pełny	Działania społeczne SIG
GRI 103-2	Podjęcie zarządcze	Pełny	Działania społeczne SIG
GRI 401-1	Całkowita liczba i wskaźniki zatrudnienia nowych pracowników oraz rotacji pracowników w podziale na grupy wiekowe, płeć i region	Częściowy	Działania społeczne SIG
GRI 401-2	Świadczenia dodatkowe (benefity) zapewniane pracownikom pełnoetatowym	Pełny	Działania społeczne SIG
Bezpieczeństwo i Higiena Pracy			
GRI 103-1	Charakter istotnego obszaru	Pełny	Bezpieczeństwo w SIG
GRI 103-2	Podjęcie zarządcze	Pełny	Bezpieczeństwo w SIG
GRI 403-1	System zarządzania bezpieczeństwem i higieną pracy	Pełny	Bezpieczeństwo w SIG
GRI 403-2	Identyfikacja zagrożeń, ocena ryzyka i badanie wypadków	Pełny	Bezpieczeństwo w SIG
GRI 403-3	Służby bezpieczeństwa i higieny pracy	Pełny	Bezpieczeństwo w SIG
GRI 403-4	Udział pracowników, konsultacje i komunikacja w zakresie bezpieczeństwa i higieny pracy	Pełny	Bezpieczeństwo w SIG
GRI 403-5	Szkolenia dla pracowników w zakresie bezpieczeństwa i higieny pracy	Pełny	Bezpieczeństwo w SIG
GRI 403-6	Programy promocji zdrowia dla pracowników	Pełny	Bezpieczeństwo w SIG
GRI 403-7	Pracownicy objęci systemem zarządzania bezpieczeństwem i higieną pracy	Pełny	Bezpieczeństwo w SIG

Podsumowanie

Indeks GRI
Ujawnienia profilowe [General Disclosures 2016]

Szkolenia i edukacja			
GRI 103-1	Charakter istotnego obszaru	Pełny	Działania społeczne SIG
GRI 103-2	Podjęcie zarządcze	Pełny	Działania społeczne SIG
GRI 404-2	Programy rozwoju kompetencji zawodowych	Częściowy	Działania społeczne SIG